

Prévention des violences, lutte contre les discriminations et égalité professionnelle

Notre catalogue de formations



Le groupe Egaé en un clin d'oeil

UNE ENTREPRISE EXPERTE, AVEC 12 ANS D'EXPERIENCE

Le groupe Égaé est reconnu pour son expertise dans les domaines de **la prévention des violences sexistes et sexuelles, de l'égalité entre les femmes et les hommes, de la lutte contre les discriminations, du racisme, des LGBTIphobies, ainsi que de la prévention du harcèlement moral et des risques psychosociaux**. Nous formons également des professionnel·les à la prévention et à la prise en charge des violences intra-familiales. Notre accompagnement s'adresse aussi bien aux grandes organisations publiques et privées qu'aux structures de plus petite taille. Forte de 12 années d'expérience, notre équipe a développé des expertises solides et transversales sur l'ensemble de ces thématiques.

DES SERVICES COMPLETS POUR PRÉVENIR LES INÉGALITÉS ET LES VIOLENCES

Le groupe Egaé agit de différentes manières pour promouvoir l'égalité et prévenir les violences au travail :

- Formations professionnelles adaptées à tous les publics
- Diagnostics, sondages internes et audits
- Traitement des signalements, notamment grâce à la mise en place de dispositifs externalisés
- Conduite d'enquêtes internes ou administratives
- Élaboration de plans d'action

Par ailleurs, le groupe Egaé est à l'origine du site [expertes.fr](https://www.expertes.fr), qui recense près de 8 000 femmes expertes dans 30 pays de la francophonie. Cette base de données unique est mise à disposition de nos client·es.

DES ÉQUIPES PERMANENTES ET ENGAGÉES

Le groupe Egaé réunit une équipe de 45 collaborateur·rices en CDI. Parmi elles et eux, 33 formatrices-consultantes et formateurs-consultants permanent·es, dont 7 personnes – incluant 2 juristes – entièrement dédiées au traitement des signalements et à la conduite des enquêtes internes. 11 professionnel·les assurent le bon fonctionnement des pôles RH, administratif, commercial et financier, afin de garantir la qualité et l'efficacité des services proposés à nos client·es. Le groupe Egaé veille à créer un environnement de travail sécurisant pour ses équipes, en appliquant les recommandations faites à ses client·es en matière d'articulation des temps de vie, de prévention des violences et de conditions de travail.

Perle, l'outil de gestion des formations

Perle permet de fournir un service renforcé à nos client·es et à nos équipes en automatisant de nombreuses obligations des organismes de formation. Ce logiciel, créé sur mesure, permet de rassembler dans un lieu unique l'intégralité du parcours pédagogique des stagiaires et de la gestion administrative des formations.

Perle est adapté à tous les type de contrats et notamment aux marchés publics de formations. Tout est personnalisable.

The screenshot displays the Perle software interface. On the left is a dark sidebar with navigation options: Tableau de bord, Filtrage, Annuaire, Catalogue, Formations (highlighted), Documents, Paramètres, Déconnexion, and Replier. The main content area is titled 'Les enjeux de l'égalité entre les femmes et les hommes'. It features three main sections: 'Informations' (with fields for reference, duration, attendees, days, module, language, price, prerequisite, and title), 'Modèles' (with options for 'Quiz de positionnement' and 'Quiz de connaissances'), and 'Ressources et liens' (with links for 'Support PPT', '#Boole slack', 'Fiche stagiaire', 'Fiche pédagogique', and 'Support stagiaire'). Below these is a 'Sessions' table with columns for Code, Etiquette de dossier, Etat, Ref. catalogue, Bénéficiaire, Date, Public, Theme, Marché, Intervenante, Modérateur, Lieu/Terr., and Dernière mise à jour. Two sessions are listed: one for 'VILLE LACON' on 20/05/2025 and another for 'VILLE SORENS' on 22/05/2025.

Les fonctionnalités de Perle

- Gestion de la liste de stagiaires
- Information client (rappel des points clés de la formation)
- Quiz de positionnement en amont de la session
- Convocation stagiaires (informations pratiques, fiche pédagogique de la formation)
- Relance de la convocation
- Formulaire d'émargement
- Quiz de connaissances à l'issue de la session
- Formulaire d'évaluation
- Mail post-formation stagiaires (support PPT, fiche synthèse de la formation, bibliographie...)
- Mail post-formation client (feuille de présence, synthèse des évaluations, attestations...)
- Attestations individuelles de formation

Sommaire

Prévenir les violences sexistes et sexuelles

- Prévenir les violences sexistes et sexuelles au travail - tout public
- Prévenir et traiter les violences sexistes et sexuelles en tant qu'encadrant·e
- Impulser une politique de prévention sur les violences sexistes et sexuelles en tant que direction
- Prévenir et traiter les violences sexistes et sexuelles en tant que RH/ représentant·e du personnel ou référent·e
- Conduire une enquête interne sur les violences au travail
- Traiter des signalements, accueillir la parole, orienter et conduire des enquêtes internes
- Prévenir les violences sexistes et sexuelles dans l'enseignement supérieur
- Violences au sein du couple - Repérer et accompagner les victimes

Lutter contre les discriminations

- Les fondamentaux de la lutte contre les discriminations
- Manager de façon inclusive
- Recruter sans discriminer
- Lutter contre les racismes et le fait anti-religieux
- Prévenir et traiter les inégalités et discriminations LGBTIphobes au travail
- Accompagner un·e collègue en parcours de transition de genre

Favoriser l'égalité professionnelle femmes - hommes

- Promouvoir l'égalité professionnelle entre les femmes et les hommes
- L'égalité professionnelle entre les femmes et les hommes dans le management et la gestion RH
- Piloter la politique d'égalité professionnelle entre les femmes et les hommes
- Savoir conduire une démarche de labellisation Diversité et Egalité professionnelle entre les femmes et les hommes

Prévenir le harcèlement moral et les risques psychosociaux

- Prévenir le harcèlement moral au travail
- Prévenir le harcèlement moral et les risques psycho-sociaux au travail
- Prévenir le harcèlement moral et les risques psychosociaux au travail en tant que CSE/IRP
- Prévenir le harcèlement moral et les risques psychosociaux au travail dans l'enseignement supérieur et la recherche
- Penser une politique de prévention des risques psychosociaux au travail en tant que manager

Autres thématiques

- Prévenir les violences sexistes, sexuelles, discriminatoires et morales au travail
- Intégrer l'égalité dans les politiques publiques
- Formation de formatrices et formateurs
- Formation médiatraining

Management

- Identifier ses principes managériaux et sa posture managériale
- Savoir faire des retours critiques constructifs
- Accompagner la montée en compétences et les trajectoires professionnelles
- Atelier de co-développement managérial

LA FICHE PÉDAGOGIQUE

Prévenir les violences sexistes et sexuelles au travail



OBJECTIFS PÉDAGOGIQUES

- Connaître les définitions légales des violences sexistes et sexuelles
- Connaître les principales données chiffrées sur le sujet
- Comprendre les conséquences des violences sexistes et sexuelles
- Connaître les responsabilités et obligations de l'employeur, les sanctions encourues et les procédures
- Savoir réagir en tant que témoin
- Savoir accueillir la parole et orienter



Public cible :
Tout public



Modalité :
Présentiel ou distanciel



Durée: 1h30,
3h ou 6h00

Prérequis :
Aucun

Nombre de stagiaires : à partir de 5

Intervenant-es :
Expert-es de la thématique

LE PROGRAMME

Accueil, introduction, tour de table

- > Violences sexistes et sexuelles : de quoi parle-t-on ?
- > Les conséquences des violences sexistes et sexuelles
- > Les obligations légales de l'employeur
- > Comment agir? Prévenir, détecter, réagir, accueillir la parole et signaler - Mises en situation
- > Les interlocuteurs et interlocutrices
- > Etude de cas récapitulative

Conclusion et évaluation

AUTOUR DE LA FORMATION

En amont de la session de formation, les stagiaires remplissent un quiz de positionnement permettant à l'intervenant-e de s'adapter aux attentes du groupe.

Après la session, **les stagiaires reçoivent l'intégralité des documents** (support, fiche de synthèse, ressources complémentaires) et réalisent un quiz de connaissances.

La formation est accessible aux personnes en situation de handicap.

LES MÉTHODES PÉDAGOGIQUES

Les formations du groupe Égaé sont tournées vers la pratique professionnelle. Chaque séquence contient des exercices pédagogiques et mises en situation qui favorisent l'acquisition des connaissances et compétences.

Nous favorisons la méthode "réflexe" : l'objectif est de créer de nouveaux réflexes chez les stagiaires pour prévenir et réagir.

LA FICHE PÉDAGOGIQUE

Prévenir et traiter les violences sexistes et sexuelles en tant qu'encadrant·e



OBJECTIFS PÉDAGOGIQUES

- Connaître les définitions légales des violences sexistes et sexuelles
- Connaître les principales données chiffrées sur le sujet
- Connaître les responsabilités et obligations de l'employeur, les sanctions encourues et les procédures
- Savoir prévenir, détecter, réagir en tant qu'encadrant·e.
- Savoir accueillir la parole et orienter une personne qui se confie



Public cible :
Encadrant·es



Modalité : présentiel
Autre modalité : classe virtuelle



Durée : 1h30
à 3h00

Prérequis :
Aucun

Nombre de stagiaires : à partir de 5

Intervenant·es :
Expert·es de la thématique

LE PROGRAMME

Accueil, introduction, tour de table

- > Violences sexistes et sexuelles : de quoi parle-t-on ?
- > Les conséquences des violences
- > Les obligations légales de l'employeur et le rôle des encadrant·es
- > Comment agir - prévenir, détecter et réagir en tant qu'encadrant·es - Mises en situation
- > Accueillir la parole et orienter vers les interlocuteur·rices en interne et en externe
- > Validation des connaissances

Conclusion et évaluation

AUTOUR DE LA FORMATION

En amont de la session de formation, les stagiaires remplissent un quiz de positionnement permettant à l'intervenant·e de s'adapter aux attentes du groupe.

Après la session, **les stagiaires reçoivent l'intégralité des documents** (support, fiche de synthèse, ressources complémentaires) et réalisent un quiz de connaissances.

La formation est accessible aux personnes en situation de handicap.

LES MÉTHODES PÉDAGOGIQUES

Les formations du groupe Égaé sont tournées vers la pratique professionnelle. Chaque séquence contient des exercices pédagogiques et mises en situation qui favorisent l'acquisition des connaissances et compétences.

Nous favorisons la méthode "réflexe" : l'objectif est de créer de nouveaux réflexes chez les stagiaires pour prévenir et réagir.

LA FICHE PÉDAGOGIQUE

Impulser une politique de prévention sur les violences sexistes et sexuelles en tant que direction



OBJECTIFS PÉDAGOGIQUES

- Connaître les définitions légales des violences sexistes et sexuelles
- Connaître les responsabilités et obligations de l'employeur, les sanctions encourues et les procédures
- Savoir traiter un signalement pour des faits de violences sexistes ou sexuelles
- Identifier les leviers pour impulser une politique de prévention des violences sexistes et sexuelles



Public cible :
CODIR, direction



Modalité : présentiel
Autre modalité : classe virtuelle



Durée :
1h30

Prérequis :
Aucun

Nombre de stagiaires : à partir de 5

Intervenant-es :
Expert-es de la thématique

LE PROGRAMME

Accueil, introduction, tour de table

- > Violences sexistes et sexuelles : de quoi parle-t-on ?
- > Les obligations légales de l'employeur et les procédures
- > Comment agir pour impulser une politique de prévention des violences, réagir et traiter ?
- > Validation des connaissances

Conclusion et évaluation

AUTOUR DE LA FORMATION

En amont de la session de formation, les stagiaires remplissent un quiz de positionnement permettant à l'intervenant-e de s'adapter aux attentes du groupe.

Après la session, **les stagiaires reçoivent l'intégralité des documents** (support, fiche de synthèse, ressources complémentaires) et réalisent un quiz de connaissances.

La formation est accessible aux personnes en situation de handicap.

LES MÉTHODES PÉDAGOGIQUES

Les formations du groupe Égaé sont tournées vers la pratique professionnelle. Chaque séquence contient des exercices pédagogiques et mises en situation qui favorisent l'acquisition des connaissances et compétences.

Nous favorisons la méthode "réflexe" : l'objectif est de créer de nouveaux réflexes chez les stagiaires pour prévenir et réagir.

LA FICHE PÉDAGOGIQUE

Prévenir et traiter les violences sexistes et sexuelles en tant que RH/ représentant·e du personnel ou référent·e



OBJECTIFS PÉDAGOGIQUES

- Connaître les définitions légales des violences sexistes et sexuelles
- Connaître les principales données chiffrées sur le sujet
- Comprendre les conséquences des violences sexistes et sexuelles
- Connaître les responsabilités et obligations de l'employeur, les sanctions encourues et les procédures
- Connaître son rôle de représentant·e du personnel en matière de prévention des violences sexistes et sexuelles au travail.
- Savoir accueillir la parole, signaler et orienter



Public cible :

RH, représentant·es du personnel et référent·es



Modalité : présentiel

Autre modalité : classe virtuelle



Durée: 6h00 ou 12h

Prérequis :
Aucun

Nombre de stagiaires : à partir de 5

Intervenant·es :
Expert·es de la thématique

LE PROGRAMME

Accueil, introduction, tour de table

- > Violences sexistes et sexuelles : de quoi parle-t-on ?
- > Les conséquences des violences sexistes et sexuelles
- > Les compétences incontournables : savoir identifier, connaître les mécanismes et les bons mots
- > Les obligations légales et les procédures
- > Le rôle et les outils des RH, représentant·es du personnel et référent·es
- > Comment agir à son échelle ? Prévenir, détecter, réagir, accueillir la parole et orienter
- > Traiter un signalement, les étapes de l'enquête
- > Prendre soin de soi

Conclusion et évaluation

AUTOUR DE LA FORMATION

En amont de la session de formation, les stagiaires remplissent un quiz de positionnement permettant à l'intervenant·e de s'adapter aux attentes du groupe.

Après la session, **les stagiaires reçoivent l'intégralité des documents** (support, fiche de synthèse ressources complémentaires) et réalisent un quiz de connaissances.

La formation est accessible aux personnes en situation de handicap.

LES MÉTHODES PÉDAGOGIQUES

Les formations du groupe Égaé sont tournées vers la pratique professionnelle. Chaque séquence contient des exercices pédagogiques et mises en situation qui favorisent l'acquisition des connaissances et compétences.

Nous favorisons la méthode "réflexe" : l'objectif est de créer de nouveaux réflexes chez les stagiaires pour prévenir et réagir.

LA FICHE PÉDAGOGIQUE

Conduire une enquête interne sur les violences au travail



OBJECTIFS PÉDAGOGIQUES

- Connaître les obligations légales en matière disciplinaire et d'enquête
- Savoir traiter un signalement et définir la stratégie à adopter selon les situations
- Savoir élaborer sa méthodologie d'enquête et la mettre en œuvre
- Connaître les différentes étapes de l'enquête et leur durée
- Adopter les postures adaptées pour mener un entretien
- Identifier les éléments à renseigner dans un rapport d'enquête



Public cible :

RH, référent·es, membres de cellule d'écoute



Modalité : présentiel

Autre modalité : classe virtuelle



Durée:

6h00

Prérequis :
Aucun

Nombre de stagiaires : 5 à 15 personnes

Intervenant·es :
Expert·es de la thématique

LE PROGRAMME

Accueil, introduction, tour de table

- > Définitions, chiffres clés et conséquences des violences sexistes et sexuelles au travail
- > Les compétences nécessaires à la conduite d'enquêtes internes
- > Les grands principes d'une enquête interne
- > Les étapes de l'enquête interne et les écueils de l'enquête
- > La conduite des entretiens
- > La rédaction du rapport d'enquête et les suites possibles

Conclusion et évaluation

AUTOUR DE LA FORMATION

En amont de la session de formation, les stagiaires remplissent un quiz de positionnement permettant à l'intervenant·e de s'adapter aux attentes du groupe.

Après la session, **les stagiaires reçoivent l'intégralité des documents** (support, fiche de synthèse ressources complémentaires) et réalisent un quiz de connaissances.

La formation est accessible aux personnes en situation de handicap.

LES MÉTHODES PÉDAGOGIQUES

Les formations du groupe Égaé sont tournées vers la pratique professionnelle. Chaque séquence contient des exercices pédagogiques et mises en situation qui favorisent l'acquisition des connaissances et compétences.

Nous favorisons la méthode "réflexe" : l'objectif est de créer de nouveaux réflexes chez les stagiaires pour prévenir et réagir.

LA FICHE PÉDAGOGIQUE

Traiter des signalements, accueillir la parole, orienter et conduire des enquêtes internes



OBJECTIFS PÉDAGOGIQUES

- Maîtrise les fondamentaux sur les violences sexistes et sexuelles
- Connaître les procédures et les obligations légales de l'employeur
- Réceptionner un signalement et accueillir la parole
- Analyser et traiter un signalement
- Conduire une enquête interne : principes et étapes clés
- Conduire un entretien d'enquête
- Rédiger un rapport d'enquête
- Orienter les personnes dans le cadre d'une enquête
- Connaître la procédure disciplinaire et la communication post-enquête
- Rédiger son plan d'action
- Prendre soin de soi



Public cible :

RH, référent·es, membres de cellule d'écoute



Modalité : présentiel

Autre modalité : classe virtuelle



Durée: 12h

Prérequis :
Aucun

Nombre de stagiaires : à partir de 2

Intervenant·es :
Expert·es de la thématique

LE PROGRAMME

Accueil, introduction, tour de table

- > Les fondamentaux sur les violences sexistes et sexuelles: définitions, chiffres clés, conséquences et mécanismes
- > Les procédures et obligations légales de l'employeur public
- > Réceptionner un signalement écrit et accueillir la parole d'une personne ciblée
- > Traiter un signalement et connaître les mesures d'urgence
- > L'enquête interne : principes et étapes
- > Les entretiens dans le cadre de l'enquête interne
- > Le rapport d'enquête
- > Les interlocutrices et interlocuteurs clés

Conclusion et évaluation

AUTOUR DE LA FORMATION

En amont de la session de formation, les stagiaires remplissent un quiz de positionnement permettant à l'intervenant·e de s'adapter aux attentes du groupe.

Après la session, **les stagiaires reçoivent l'intégralité des documents** (support, fiche de synthèse ressources complémentaires) et réalisent un quiz de connaissances.

La formation est accessible aux personnes en situation de handicap.

LES MÉTHODES PÉDAGOGIQUES

Les formations du groupe Égaé sont tournées vers la pratique professionnelle. Chaque séquence contient des exercices pédagogiques et mises en situation qui favorisent l'acquisition des connaissances et compétences.

Nous favorisons la méthode "réflexe" : l'objectif est de créer de nouveaux réflexes chez les stagiaires pour prévenir et réagir.

LA FICHE PÉDAGOGIQUE

Prévenir les violences sexistes et sexuelles dans l'enseignement supérieur



OBJECTIFS PÉDAGOGIQUES

- Connaître les définitions légales des violences sexistes et sexuelles
- Connaître les principales données chiffrées sur le sujet
- Connaître les responsabilités et obligations de l'établissement, les sanctions encourues et les procédures
- Savoir prévenir, détecter, réagir



Public cible :

Étudiant-es, enseignant-es et personnels administratifs



Modalité : présentiel

Autre modalité : classe virtuelle



Durée: 1h30

à 3h00

Prérequis :

Aucun

Nombre de stagiaires : à partir de 5

Intervenant-es :

Expert-es de la thématique

LE PROGRAMME

Accueil, introduction, tour de table

> Violences sexistes et sexuelles : de quoi parle-t-on ?

> Les conséquences des violences

> Les obligations légales de l'établissement et les différentes procédures (pénale, disciplinaire)

> Comment réagir face à une situation anormale ?

> Comment accueillir la parole d'une personne victime ou témoin ?

> À qui s'adresser pour trouver de l'aide ?

> Validation des connaissances
Conclusion et évaluation

AUTOUR DE LA FORMATION

En amont de la session de formation, les stagiaires remplissent un quiz de positionnement permettant à l'intervenant-e de s'adapter aux attentes du groupe.

Après la session, **les stagiaires reçoivent l'intégralité des documents** (support, fiche de synthèse ressources complémentaires) et réalisent un quiz de connaissances.

La formation est accessible aux personnes en situation de handicap.

LES MÉTHODES PÉDAGOGIQUES

Les formations du groupe Égaé sont tournées vers la pratique professionnelle. Chaque séquence contient des exercices pédagogiques et mises en situation qui favorisent l'acquisition des connaissances et compétences.

Nous favorisons la méthode "réflexe" : l'objectif est de créer de nouveaux réflexes chez les stagiaires pour prévenir et réagir.

LA FICHE PÉDAGOGIQUE

Violences au sein du couple - Repérer et accompagner les victimes



OBJECTIFS PÉDAGOGIQUES

- Comprendre les enjeux des violences, les conséquences sur le collectif, la santé
- Savoir accueillir et orienter une femme victime de violences conjugales
- Savoir identifier et définir la situation
- Connaître le cadre légal et les obligations de l'employeur
- Adapter sa posture et connaître les attendus en matière d'éthique et de confidentialité



Public cible :

RH, encadrements, référent·es, représentant·es



Modalité : présentiel

Autre modalité : classe virtuelle



Durée:

3h00

Prérequis :
Aucun

Nombre de stagiaires : à partir de 5

Intervenant·es :
Expert·es de la thématique

LE PROGRAMME

Accueil, introduction, tour de table

- > Violences conjugales : cadre légal et obligations de l'employeur
- > Violences au sein du couple : de quoi parle-t-on ?
- > Comprendre les mécanismes et conséquences des violences au sein du couple
- > Comment agir ? Accueillir la parole d'une femme victime
- > Comment agir ? Orienter une femme victime de violences au sein du couple
- > Interocuteur·ices clés en interne et en externe

Conclusion et évaluation

AUTOUR DE LA FORMATION

En amont de la session de formation, les stagiaires remplissent un quiz de positionnement permettant à l'intervenant·e de s'adapter aux attentes du groupe.

Après la session, **les stagiaires reçoivent l'intégralité des documents** (support, fiche de synthèse ressources complémentaires) et réalisent un quiz de connaissances.

La formation est accessible aux personnes en situation de handicap.

LES MÉTHODES PÉDAGOGIQUES

Les formations du groupe Égaé sont tournées vers la pratique professionnelle. Chaque séquence contient des exercices pédagogiques et mises en situation qui favorisent l'acquisition des connaissances et compétences.

Nous favorisons la méthode "réflexe" : l'objectif est de créer de nouveaux réflexes chez les stagiaires pour prévenir et réagir.

LA FICHE PÉDAGOGIQUE

Les fondamentaux de la lutte contre les discriminations



OBJECTIFS PÉDAGOGIQUES

- Connaître les définitions légales de la discrimination directe et de l'agissement discriminatoire
- Connaître les principales données chiffrées sur le sujet
- Comprendre le fonctionnement des stéréotypes et leurs conséquences
- Savoir réagir face à différents types de situations au travail
- Savoir accueillir la parole, orienter et identifier les personnes ressources



Public cible :
Tout public et encadrement



Modalité : présentiel
Autre modalité : classe virtuelle



Durée: 1h30 à 3h00

Prérequis :
Aucun

Nombre de stagiaires :
à partir de 5

Intervenant-es :
Expert-es de la thématique

LE PROGRAMME

Accueil, introduction, tour de table

- > Les chiffres-clés des discriminations
- > Le point de départ : les stéréotypes
- > Définitions légales : discrimination directe et agissement discriminatoire
- > Les obligations de l'employeur et les procédures
- > Comment agir ? Savoir réagir en tant que témoin
- > Les interlocuteurs et interlocutrices internes et externes

Conclusion et évaluation

AUTOUR DE LA FORMATION

En amont de la session de formation, les stagiaires remplissent un quiz de positionnement permettant à l'intervenant-e de s'adapter aux attentes du groupe.

Après la session, **les stagiaires reçoivent l'intégralité des documents** (support, fiche de synthèse ressources complémentaires) et réalisent un quiz de connaissances.

La formation est accessible aux personnes en situation de handicap.

LES MÉTHODES PÉDAGOGIQUES

Les formations du groupe Égaé sont tournées vers la pratique professionnelle. Chaque séquence contient des exercices pédagogiques et mises en situation qui favorisent l'acquisition des connaissances et compétences.

Nous favorisons la méthode "réflexe" : l'objectif est de créer de nouveaux réflexes chez les stagiaires pour prévenir et réagir.

LA FICHE PÉDAGOGIQUE

Manager de façon inclusive



OBJECTIFS PÉDAGOGIQUES

- Connaître les enjeux de l'inclusion et de la lutte contre les discriminations
- Identifier les différents types de discriminations
- Prendre conscience de ses représentations et stéréotypes
- Questionner son organisation sous l'angle de l'inclusion
- Connaître et adopter des pratiques inclusives
- Savoir réagir en fonction des situations



Public cible :
Encadrement



Modalité : présentiel
Autre modalité : classe virtuelle



Durée :
3h00

Prérequis :
Aucun

Nombre de stagiaires : à partir de 5

Intervenant-es :
Expert-es de la thématique

LE PROGRAMME

Accueil, introduction, tour de table

- > Les définitions légales des discriminations et la définition de l'inclusion
- > Les stéréotypes : définitions, exemples, fonctionnements et impacts sur la pratique managériale
- > Différences entre pratiques managériales inclusives et non discriminantes
- > L'organisation inclusive
- > Les pratiques organisationnelles et managériales inclusives

Conclusion et évaluation

AUTOUR DE LA FORMATION

En amont de la session de formation, les stagiaires remplissent un quiz de positionnement permettant à l'intervenant-e de s'adapter aux attentes du groupe.

Après la session, **les stagiaires reçoivent l'intégralité des documents** (support, fiche de synthèse ressources complémentaires) et réalisent un quiz de connaissances.

La formation est accessible aux personnes en situation de handicap.

LES MÉTHODES PÉDAGOGIQUES

Les formations du groupe Égaé sont tournées vers la pratique professionnelle. Chaque séquence contient des exercices pédagogiques et mises en situation qui favorisent l'acquisition des connaissances et compétences.

Nous favorisons la méthode "réflexe" : l'objectif est de créer de nouveaux réflexes chez les stagiaires pour prévenir et réagir.

LA FICHE PÉDAGOGIQUE

Recruter sans discriminer



OBJECTIFS PÉDAGOGIQUES

- Connaître le fonctionnement des stéréotypes
- Identifier les différents types de discriminations
- Prendre conscience de ses représentations et stéréotypes
- Travailler sur les biais inconscients dans le cadre du recrutement
- Identifier les questions à poser ou non dans le cadre d'un entretien de recrutement



Public cible :
Encadrement



Modalité : présentiel
Autre modalité : classe virtuelle



Durée:
3h00

Prérequis :
Aucun

Nombre de stagiaires : à partir de 5

Intervenant-es :
Expert-es de la thématique

LE PROGRAMME

Accueil, introduction, tour de table

> La discrimination : qu'est-ce que c'est?
Définitions légales

> Les stéréotypes : définitions, exemples, fonctionnements et impacts

> Les biais cognitifs : définitions et exemples

> Prévenir les discriminations dans le recrutement : identification de bonnes pratiques à toutes les étapes

Conclusion et évaluation

AUTOUR DE LA FORMATION

En amont de la session de formation, les stagiaires remplissent un quiz de positionnement permettant à l'intervenant-e de s'adapter aux attentes du groupe.

Après la session, **les stagiaires reçoivent l'intégralité des documents** (support, fiche de synthèse ressources complémentaires) et réalisent un quiz de connaissances.

La formation est accessible aux personnes en situation de handicap.

LES MÉTHODES PÉDAGOGIQUES

Les formations du groupe Égaé sont tournées vers la pratique professionnelle. Chaque séquence contient des exercices pédagogiques et mises en situation qui favorisent l'acquisition des connaissances et compétences.

Nous favorisons la méthode "réflexe" : l'objectif est de créer de nouveaux réflexes chez les stagiaires pour prévenir et réagir.

LA FICHE PÉDAGOGIQUE

Lutter contre les racismes et le fait anti-religieux



OBJECTIFS PÉDAGOGIQUES

- Connaître les chiffres clés et le panorama des discriminations et des violences racistes en France
- Savoir identifier les situations qui relèvent de discriminations et violences racistes ou non
- Savoir identifier les stéréotypes, en comprendre le fonctionnement et les conséquences
- Connaître les différentes procédures et recours juridiques, les obligations des employeurs sur le sujet des discriminations et violences racistes
- Savoir comment réagir en tant que témoin
- Savoir comment accueillir la parole et orienter



Public cible :
Tout public



Modalité : présentiel
Autre modalité : classe virtuelle



Durée :
3h00

Prérequis :
Aucun

Nombre de stagiaires : à partir de 5

Intervenant-es :
Expert-es de la thématique

LE PROGRAMME

Accueil, introduction, tour de table

- > Chiffres clés des discriminations et violences racistes
- > La frise historique
- > Les stéréotypes racistes : définition, exemples, fonctionnement et conséquences
- > Discriminations et violences racistes : définitions légales
- > Les obligations de l'employeur et les procédures
- > Comment agir ? Réagir en tant que témoin
- > Comment agir ? Accueillir la parole et orienter

Conclusion et évaluation

AUTOUR DE LA FORMATION

En amont de la session de formation, les stagiaires remplissent un quiz de positionnement permettant à l'intervenant-e de s'adapter aux attentes du groupe.

Après la session, **les stagiaires reçoivent l'intégralité des documents** (support, fiche de synthèse ressources complémentaires) et réalisent un quiz de connaissances.

La formation est accessible aux personnes en situation de handicap.

LES MÉTHODES PÉDAGOGIQUES

Les formations du groupe Égaé sont tournées vers la pratique professionnelle. Chaque séquence contient des exercices pédagogiques et mises en situation qui favorisent l'acquisition des connaissances et compétences.

Nous favorisons la méthode "réflexe" : l'objectif est de créer de nouveaux réflexes chez les stagiaires pour prévenir et réagir.

LA FICHE PÉDAGOGIQUE

Prévenir et traiter les inégalités et discriminations LGBTIphobes au travail



OBJECTIFS PÉDAGOGIQUES

- Connaître les définitions légales des violences et discriminations LGBTIphobes au travail et les sanctions encourues
- Connaître les conséquences sur les victimes
- Savoir comment agir



Public cible :
Tout public



Modalité : présentiel
Autre modalité : classe virtuelle



Durée :
3h00

Prérequis :
Aucun

Nombre de stagiaires : 5 à 15 personnes

Intervenant-es :
Expert-es de la thématique

LE PROGRAMME

Accueil, introduction, tour de table

- > Définitions et chiffres clés
- > Agissement discriminatoire et discrimination liés à l'orientation sexuelle et à l'identité de genre
- > Obligations, procédures et sanctions encourues
- > Les conséquences des violences et discriminations LGBTIphobes
- > Comment agir ? Pratiques professionnelles et environnement de travail
- > Comment agir ? Traiter les violences et les discriminations
- > Identifier les interlocuteur·rices en interne et en externe

Conclusion et évaluation

AUTOUR DE LA FORMATION

En amont de la session de formation, les stagiaires remplissent un quiz de positionnement permettant à l'intervenant·e de s'adapter aux attentes du groupe.

Après la session, **les stagiaires reçoivent l'intégralité des documents** (support, fiche de synthèse ressources complémentaires) et réalisent un quiz de connaissances.

La formation est accessible aux personnes en situation de handicap.

LES MÉTHODES PÉDAGOGIQUES

Les formations du groupe Égaé sont tournées vers la pratique professionnelle. Chaque séquence contient des exercices pédagogiques et mises en situation qui favorisent l'acquisition des connaissances et compétences.

Nous favorisons la méthode "réflexe" : l'objectif est de créer de nouveaux réflexes chez les stagiaires pour prévenir et réagir.

LA FICHE PÉDAGOGIQUE

Accompagner un·e collègue en parcours de transition de genre



OBJECTIFS PÉDAGOGIQUES

- Comprendre les transidentités et connaître les enjeux de la transition pour les agent·es et salarié·es concerné·es
- Connaître le cadre juridique relatif aux transidentités
- Connaître et garantir les droits des personnes transgenres
- Accompagner un·e collègue vis-à-vis du collectif de travail et créer un environnement de travail inclusif



Public cible :
Tout public



Modalité : présentiel
Autre modalité : classe virtuelle



Durée :
3h00

Prérequis :
Aucun

Nombre de stagiaires : 5 à 15 personnes

Intervenant·es :
Expert·es de la thématique

LE PROGRAMME

Accueil, introduction, tour de table

- > Définitions et chiffres clés
- > Agissement discriminatoire et discrimination liés à l'identité de genre
- > Obligations, procédures et sanctions encourues
- > Les conséquences des violences et discriminations transphobes
- > Comment agir ? Pratiques professionnelles et environnement de travail
- > Comment agir ? Traiter les violences et les discriminations
- > Savoir accompagner un·e agent·e en parcours de transition de genre
- > Identifier les interlocuteur·rices en interne et en externe

Conclusion et évaluation

AUTOUR DE LA FORMATION

En amont de la session de formation, les stagiaires remplissent un quiz de positionnement permettant à l'intervenant·e de s'adapter aux attentes du groupe.

Après la session, **les stagiaires reçoivent l'intégralité des documents** (support, fiche de synthèse ressources complémentaires) et réalisent un quiz de connaissances.

La formation est accessible aux personnes en situation de handicap.

LES MÉTHODES PÉDAGOGIQUES

Les formations du groupe Égaé sont tournées vers la pratique professionnelle. Chaque séquence contient des exercices pédagogiques et mises en situation qui favorisent l'acquisition des connaissances et compétences.

Nous favorisons la méthode "réflexe" : l'objectif est de créer de nouveaux réflexes chez les stagiaires pour prévenir et réagir.

LA FICHE PÉDAGOGIQUE

Promouvoir l'égalité professionnelle entre les femmes et les hommes



OBJECTIFS PÉDAGOGIQUES

- Connaître les chiffres clés et les facteurs d'inégalités professionnelles
- Savoir comment fonctionnent les stéréotypes et identifier les risques de discriminations
- Connaître le cadre l'égalité professionnelle
- Comment agir à mon échelle ?



Public cible :
Tout public



Modalité : présentiel
Autre modalité : classe virtuelle



Durée : 3h00 ou 1h30

Prérequis :
Aucun

Nombre de stagiaires : à partir de 5

Intervenant-es :
Expert-es de la thématique

LE PROGRAMME

Accueil, introduction, tour de table

- > Les chiffres clés des inégalités professionnelles et les facteurs d'inégalités
- > L'égalité professionnelle : une obligation légale
- > Des stéréotypes aux discriminations
- > Comment agir à mon échelle ?

Conclusion et attestation de participation

AUTOUR DE LA FORMATION

En amont de la session de formation, les stagiaires remplissent un quiz de positionnement permettant à l'intervenant-e de s'adapter aux attentes du groupe.

Après la session, **les stagiaires reçoivent l'intégralité des documents** (support, fiche de synthèse ressources complémentaires) et réalisent un quiz de connaissances.

La formation est accessible aux personnes en situation de handicap.

LES MÉTHODES PÉDAGOGIQUES

Les formations du groupe Égaé sont tournées vers la pratique professionnelle. Chaque séquence contient des exercices pédagogiques et mises en situation qui favorisent l'acquisition des connaissances et compétences.

Nous favorisons la méthode "réflexe" : l'objectif est de créer de nouveaux réflexes chez les stagiaires pour prévenir et réagir.

LA FICHE PÉDAGOGIQUE

L'égalité professionnelle entre les femmes et les hommes dans le management et la gestion RH



OBJECTIFS PÉDAGOGIQUES

- Appréhender les enjeux et les chiffres de l'égalité professionnelle FH
- Connaître les lois en matière d'égalité
- Appréhender le rôle des stéréotypes, leur fonctionnement et leurs conséquences
- Sensibiliser à la nécessité d'exemplarité de l'encadrement et des RH
- Savoir repérer les situations potentiellement inégalitaires ou discriminatoires
- Connaître les différents outils de l'égalité professionnelles
- Promouvoir l'égalité au sein de ses équipes



Public cible :
Managers/ RH



Modalité : présentiel
Autre modalité : classe virtuelle



Durée:
6h00

Prérequis :
Aucun

Nombre de stagiaires : 15 à 100 personnes

Intervenant-es :
Expert-es de la thématique

LE PROGRAMME

Accueil, introduction, tour de table

- > Les enjeux et les chiffres clés de l'égalité professionnelle et les facteurs des inégalités
- > Le cadre légal pour lutter contre les inégalités
- > Le point de départ : les stéréotypes, et les conséquences : les discriminations
- > Les responsabilités des managers et des RH
- > Comment agir dans la pratique ? Le recrutement, l'évaluation et la promotion, l'accès aux postes à responsabilité, l'animation des équipes, l'articulation des temps de vie, la communication interne.

Conclusion et évaluation

AUTOUR DE LA FORMATION

En amont de la session de formation, les stagiaires remplissent un quiz de positionnement permettant à l'intervenant-e de s'adapter aux attentes du groupe.

Après la session, **les stagiaires reçoivent l'intégralité des documents** (support, fiche de synthèse ressources complémentaires) et réalisent un quiz de connaissances.

La formation est accessible aux personnes en situation de handicap.

LES MÉTHODES PÉDAGOGIQUES

Les formations du groupe Égaé sont tournées vers la pratique professionnelle. Chaque séquence contient des exercices pédagogiques et mises en situation qui favorisent l'acquisition des connaissances et compétences.

Nous favorisons la méthode "réflexe" : l'objectif est de créer de nouveaux réflexes chez les stagiaires pour prévenir et réagir.

LA FICHE PÉDAGOGIQUE

Piloter la politique d'égalité professionnelle entre les femmes et les hommes



OBJECTIFS PÉDAGOGIQUES

- Appréhender les enjeux en matière d'égalité professionnelle
- Connaître les lois en matière d'égalité
- Appréhender le rôle des stéréotypes, leur fonctionnement et leurs conséquences
- Identifier les violences sexistes et sexuelles au travail et leurs conséquences
- Savoir communiquer sans stéréotype
- Appréhender les enjeux du plan d'action
- Savoir piloter une politique égalité en interne
- Décliner son plan d'actions en feuille de route



Public cible :
RH, expert-es, service prévention



Modalité : présentiel
Autre modalité : classe virtuelle



Durée:
12h00

Prérequis :
Aucun

Nombre de stagiaires : 15 à 100 personnes

Intervenant-es :
Expert-es de la thématique

LE PROGRAMME

Accueil, introduction, tour de table

- > Les enjeux et les chiffres clés de l'égalité professionnelle et les facteurs des inégalités
- > Le cadre légal pour lutter contre les inégalités
- > Les stéréotypes
- > Les discriminations
- > Définitions et chiffres clés des violences sexistes et sexuelles au travail
- > Les outils pour piloter la politique égalité
- > La communication sans stéréotype de genre
- > Élaborer ou déployer son plan d'action égalité professionnelle

Conclusion et évaluation

AUTOUR DE LA FORMATION

En amont de la session de formation, les stagiaires remplissent un quiz de positionnement permettant à l'intervenant-e de s'adapter aux attentes du groupe.

Après la session, **les stagiaires reçoivent l'intégralité des documents** (support, fiche de synthèse ressources complémentaires) et réalisent un quiz de connaissances.

La formation est accessible aux personnes en situation de handicap.

LES MÉTHODES PÉDAGOGIQUES

Les formations du groupe Égaé sont tournées vers la pratique professionnelle. Chaque séquence contient des exercices pédagogiques et mises en situation qui favorisent l'acquisition des connaissances et compétences.

Nous favorisons la méthode "réflexe" : l'objectif est de créer de nouveaux réflexes chez les stagiaires pour prévenir et réagir.

LA FICHE PÉDAGOGIQUE

Savoir conduire une démarche de labellisation Diversité et Égalité professionnelle entre les femmes et les hommes



OBJECTIFS PÉDAGOGIQUES

- Savoir réaliser ou conduire à la réalisation d'un état des lieux et d'une analyse des risques
- Mettre en place une gouvernance des politiques d'égalité
- Savoir conduire le dialogue social sur les politiques d'égalité
- Élaborer et mettre en œuvre un plan d'action égalité et en faire un suivi et une évaluation régulière
- Mettre en place un dispositif de signalement
- Déployer un plan de communication interne et externe
- Organiser des actions de sensibilisation
- Favoriser la prise en compte des politiques d'égalité professionnelle dans la gestion des ressources humaines
- Mobiliser ses partenaires et fournisseurs sur des actions



Public cible :

RH, expert-es, responsables label



Modalité : présentiel

Autre modalité : classe virtuelle



Durée:

12h00

Prérequis :
Aucun

Nombre de stagiaires : 15

Intervenant-es :
Expert-es de la thématique

LE PROGRAMME

Accueil, introduction, tour de table

- > Les enjeux et les chiffres clés de l'égalité professionnelle et les facteurs des inégalités
- > Le label AFNOR égalité professionnelle : de quoi parle-t-on et en quoi cela consiste-t-il ?
- > Réaliser son diagnostic égalité professionnelle
- > Construire un plan d'actions
- > Concevoir un dispositif de signalement sur les violences sexistes et sexuelles
- > Déployer des actions de sensibilisation en interne
- > Organiser le dialogue social
- > Intégrer l'égalité dans les outils RH
- > Communiquer en interne sur l'égalité

Conclusion et évaluation

AUTOUR DE LA FORMATION

En amont de la session de formation, les stagiaires remplissent un quiz de positionnement permettant à l'intervenant-e de s'adapter aux attentes du groupe.

Après la session, **les stagiaires reçoivent l'intégralité des documents** (support, fiche de synthèse ressources complémentaires) et réalisent un quiz de connaissances.

La formation est accessible aux personnes en situation de handicap.

LES MÉTHODES PÉDAGOGIQUES

Les formations du groupe Égaé sont tournées vers la pratique professionnelle. Chaque séquence contient des exercices pédagogiques et mises en situation qui favorisent l'acquisition des connaissances et compétences.

Nous favorisons la méthode "réflexe" : l'objectif est de créer de nouveaux réflexes chez les stagiaires pour prévenir et réagir.

LA FICHE PÉDAGOGIQUE

Prévenir le harcèlement moral au travail



OBJECTIFS PÉDAGOGIQUES

- Identifier les situations pouvant s'apparenter à du harcèlement moral
- Connaître et identifier le harcèlement discriminatoire
- Connaître les obligations de l'employeur
- Savoir comment agir à son échelle, accueillir la parole et orienter
- Identifier les personnes ressources



Public cible :
Tout public



Modalité : présentiel
Autre modalité : classe virtuelle



Durée :
3h00

Prérequis :
Aucun

Nombre de stagiaires : à partir de 5

Intervenant-es :
Expert-es de la thématique

LE PROGRAMME

Accueil, introduction, tour de table

- > Le harcèlement moral au travail : de quoi parle-t-on ?
- > Les obligations de l'employeur et les procédures
- > Agir à son échelle : accueillir la parole et orienter
- > Identifier les personnes ressources dans son organisation

Conclusion, validation des connaissances et attestation de participation

AUTOUR DE LA FORMATION

En amont de la session de formation, les stagiaires remplissent un quiz de positionnement permettant à l'intervenant-e de s'adapter aux attentes du groupe.

Après la session, **les stagiaires reçoivent l'intégralité des documents** (support, fiche de synthèse ressources complémentaires) et réalisent un quiz de connaissances.

La formation est accessible aux personnes en situation de handicap.

LES MÉTHODES PÉDAGOGIQUES

Les formations du groupe Égaé sont tournées vers la pratique professionnelle. Chaque séquence contient des exercices pédagogiques et mises en situation qui favorisent l'acquisition des connaissances et compétences.

Nous favorisons la méthode "réflexe" : l'objectif est de créer de nouveaux réflexes chez les stagiaires pour prévenir et réagir.

LA FICHE PÉDAGOGIQUE

Prévenir le harcèlement moral et les risques psycho-sociaux au travail



OBJECTIFS PÉDAGOGIQUES

- Identifier les situations pouvant s'apparenter à du harcèlement moral
- Connaître et identifier le harcèlement discriminatoire
- Connaître les obligations de l'employeur
- Connaître les 6 familles de risques psychosociaux
- Identifier des actions de prévention des risques psychosociaux
- Savoir accueillir la parole et orienter



Public cible :
Tout public



Modalité : présentiel
Autre modalité : classe virtuelle



Durée: 3h00 ou 6h00

Prérequis :
Aucun

Nombre de stagiaires : à partir de 5

Intervenant-es :
Expert-es de la thématique

LE PROGRAMME

Accueil, introduction, tour de table

- > Le harcèlement moral au travail : de quoi parle-t-on ?
- > Les obligations de l'employeur et les procédures
- > Identifier les risques psychosociaux au travail
- > Identifier des actions de prévention des risques psychosociaux au travail
- > Agir : accueillir la parole et orienter

Conclusion, validation des connaissances et attestation de participation

AUTOUR DE LA FORMATION

En amont de la session de formation, les stagiaires remplissent un quiz de positionnement permettant à l'intervenant-e de s'adapter aux attentes du groupe.

Après la session, **les stagiaires reçoivent l'intégralité des documents** (support, fiche de synthèse ressources complémentaires) et réalisent un quiz de connaissances.

La formation est accessible aux personnes en situation de handicap.

LES MÉTHODES PÉDAGOGIQUES

Les formations du groupe Égaé sont tournées vers la pratique professionnelle. Chaque séquence contient des exercices pédagogiques et mises en situation qui favorisent l'acquisition des connaissances et compétences.

Nous favorisons la méthode "réflexe" : l'objectif est de créer de nouveaux réflexes chez les stagiaires pour prévenir et réagir.

LA FICHE PÉDAGOGIQUE

Prévenir le harcèlement moral et les risques psychosociaux au travail en tant que CSE/IRP



OBJECTIFS PÉDAGOGIQUES

- Identifier les situations pouvant s'apparenter à du harcèlement moral
- Connaître et identifier le harcèlement discriminatoire
- Connaître les obligations de l'employeur et le rôle du CSE
- Connaître les 6 familles de risques psychosociaux
- Identifier des actions de prévention des risques psychosociaux
- Savoir accueillir la parole et orienter



Public cible :

Élu·es CSE, représentant·es du personnel



Modalité : présentiel

Autre modalité : classe virtuelle



Durée: 3h00 ou 6h00

Prérequis :
Aucun

Nombre de stagiaires : à partir de 5

Intervenant·es :
Expert·es de la thématique

LE PROGRAMME

Accueil, introduction, tour de table

- > Le harcèlement moral au travail : de quoi parle-t-on ?
- > Les obligations de l'employeur et les procédures
- > Le rôle du CSE/IRP et les outils à disposition
- > Identifier les risques psychosociaux au travail
- > Identifier des actions de prévention des risques psychosociaux au travail
- > Agir : accueillir la parole et orienter

Conclusion, validation des connaissances et attestation de participation

AUTOUR DE LA FORMATION

En amont de la session de formation, les stagiaires remplissent un quiz de positionnement permettant à l'intervenant·e de s'adapter aux attentes du groupe.

Après la session, **les stagiaires reçoivent l'intégralité des documents** (support, fiche de synthèse ressources complémentaires) et réalisent un quiz de connaissances.

La formation est accessible aux personnes en situation de handicap.

LES MÉTHODES PÉDAGOGIQUES

Les formations du groupe Égaé sont tournées vers la pratique professionnelle. Chaque séquence contient des exercices pédagogiques et mises en situation qui favorisent l'acquisition des connaissances et compétences.

Nous favorisons la méthode "réflexe" : l'objectif est de créer de nouveaux réflexes chez les stagiaires pour prévenir et réagir.

LA FICHE PÉDAGOGIQUE

Prévenir le harcèlement moral et les risques psychosociaux au travail dans l'enseignement supérieur et la recherche



OBJECTIFS PÉDAGOGIQUES

- Identifier les situations pouvant s'apparenter à du harcèlement moral
- Connaître et identifier le harcèlement discriminatoire
- Connaître les obligations de l'établissement
- Connaître les 6 familles de risques psychosociaux
- Identifier des actions de prévention des risques psychosociaux
- Savoir accueillir la parole et orienter



Public cible :
Enseignant·es et
personnels administratifs



Modalité : présentiel
Autre modalité : classe
virtuelle



Durée: 3h00 ou 6h00

Prérequis :
Aucun

Nombre de stagiaires : à partir de 5

Intervenant·es :
Expert·es de la thématique

LE PROGRAMME

Accueil, introduction, tour de table

- > Le harcèlement moral au travail : de quoi parle-t-on ?
- > Les obligations de l'établissement et les procédures : disciplinaire, civile et pénale
- > Identifier les risques psychosociaux au travail
- > Identifier des actions de prévention des risques psychosociaux au travail
- > Agir : accueillir la parole et orienter

Conclusion, validation des connaissances et attestation de participation

AUTOUR DE LA FORMATION

En amont de la session de formation, les stagiaires remplissent un quiz de positionnement permettant à l'intervenant·e de s'adapter aux attentes du groupe.

Après la session, **les stagiaires reçoivent l'intégralité des documents** (support, fiche de synthèse ressources complémentaires) et réalisent un quiz de connaissances.

La formation est accessible aux personnes en situation de handicap.

LES MÉTHODES PÉDAGOGIQUES

Les formations du groupe Égaé sont tournées vers la pratique professionnelle. Chaque séquence contient des exercices pédagogiques et mises en situation qui favorisent l'acquisition des connaissances et compétences.

Nous favorisons la méthode "réflexe" : l'objectif est de créer de nouveaux réflexes chez les stagiaires pour prévenir et réagir.

LA FICHE PÉDAGOGIQUE

Penser une politique de prévention des risques psychosociaux au travail en tant que manager



OBJECTIFS PÉDAGOGIQUES

- Identifier les situations pouvant s'apparenter à du harcèlement moral
- Connaître et identifier le harcèlement discriminatoire
- Connaître les obligations de l'employeur
- Connaître les 6 familles de risques psychosociaux
- Identifier des actions de prévention des risques psychosociaux
- Savoir accueillir la parole et orienter



Public cible :
Manager, encadrant·es



Modalité : présentiel
Autre modalité : classe virtuelle



Durée: 3h00 ou 6h00

Prérequis :
Aucun

Nombre de stagiaires : à partir de 5

Intervenant·es :
Expert·es de la thématique

LE PROGRAMME

Accueil, introduction, tour de table

- > Le harcèlement moral au travail : de quoi parle-t-on ?
- > > Les obligations de l'employeur et les procédures
- > Identifier les risques psychosociaux au travail
- > Identifier des actions de prévention des risques psychosociaux au travail
- > Agir : accueillir la parole et orienter

Conclusion, validation des connaissances et attestation de participation

AUTOUR DE LA FORMATION

En amont de la session de formation, les stagiaires remplissent un quiz de positionnement permettant à l'intervenant·e de s'adapter aux attentes du groupe.

Après la session, **les stagiaires reçoivent l'intégralité des documents** (support, fiche de synthèse ressources complémentaires) et réalisent un quiz de connaissances.

La formation est accessible aux personnes en situation de handicap.

LES MÉTHODES PÉDAGOGIQUES

Les formations du groupe Égaé sont tournées vers la pratique professionnelle. Chaque séquence contient des exercices pédagogiques et mises en situation qui favorisent l'acquisition des connaissances et compétences.

Nous favorisons la méthode "réflexe" : l'objectif est de créer de nouveaux réflexes chez les stagiaires pour prévenir et réagir.

LA FICHE PÉDAGOGIQUE

Prévenir les violences sexistes, sexuelles, discriminatoires et morales au travail



OBJECTIFS PÉDAGOGIQUES

- Connaître les définitions des violences sexistes, morales et sexuelles et des agissements discriminatoires au travail
- Comprendre les conséquences pour les personnes, les équipes et la structure
- Comprendre les mécanismes des violences
- Connaître les obligations légales de l'employeur et de l'encadrement
- Mettre en place des actions de prévention du harcèlement
- Savoir réagir aux différents faits de violence
- Savoir accueillir la parole et orienter une personne



Public cible :
Tout public



Modalité : présentiel
Autre modalité : classe virtuelle



Durée :
6h00

Prérequis :
Aucun

Nombre de stagiaires : à partir de 5

Intervenant-es :
Expert-es de la thématique

LE PROGRAMME

Accueil, introduction, tour de table

- > Définitions légales des violences et chiffres clés
- > Les conséquences des violences
- > Les mécanismes des violences
- > Les obligations et les responsabilités de l'employeur
- > Mettre en place des actions de prévention
- > Comment réagir ? Prévenir, détecter, réagir, accueillir la parole et signaler
- > Les dispositifs et les contacts clés dans ma structure

Conclusion et évaluation

AUTOUR DE LA FORMATION

En amont de la session de formation, les stagiaires remplissent un quiz de positionnement permettant à l'intervenant-e de s'adapter aux attentes du groupe.

Après la session, **les stagiaires reçoivent l'intégralité des documents** (support, fiche de synthèse ressources complémentaires) et réalisent un quiz de connaissances.

La formation est accessible aux personnes en situation de handicap.

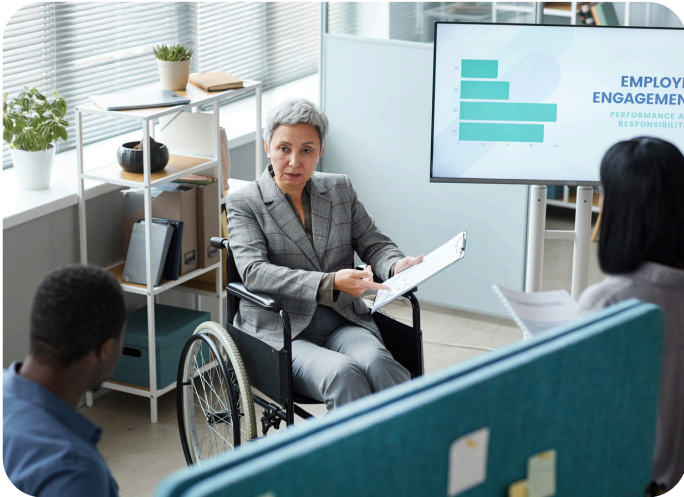
LES MÉTHODES PÉDAGOGIQUES

Les formations du groupe Égaé sont tournées vers la pratique professionnelle. Chaque séquence contient des exercices pédagogiques et mises en situation qui favorisent l'acquisition des connaissances et compétences.

Nous favorisons la méthode "réflexe" : l'objectif est de créer de nouveaux réflexes chez les stagiaires pour prévenir et réagir.

LA FICHE PÉDAGOGIQUE

Intégrer l'égalité dans les politiques publiques



OBJECTIFS PÉDAGOGIQUES

- Connaître les enjeux et le contexte des inégalités femmes-hommes dans la société et les territoires
- Comprendre le rôle des politiques publiques locales dans la réduction des inégalités femmes-hommes
- Identifier les stratégies et démarches de l'approche intégrée



Public cible :
Élu·es



Modalité : présentiel
Autre modalité : classe virtuelle



Durée: 3h00 à 6h00

Prérequis :
Aucun

Nombre de stagiaires : à partir de 5

Intervenant·es :
Expert·es de la thématique

LE PROGRAMME

Accueil, introduction, tour de table

- > Les chiffres clés de l'égalité dans les politiques publiques
- > L'histoire des politiques publiques d'égalité
- > Distinguer les approches de l'égalité
- > Ateliers de mise en pratique
- > L'approche intégrée : quels avantages et quels outils ?
- > Rédaction des feuilles de route

Conclusion et évaluation

AUTOUR DE LA FORMATION

En amont de la session de formation, les stagiaires remplissent un quiz de positionnement permettant à l'intervenant·e de s'adapter aux attentes du groupe.

Après la session, **les stagiaires reçoivent l'intégralité des documents** (support, fiche de synthèse ressources complémentaires) et réalisent un quiz de connaissances.

La formation est accessible aux personnes en situation de handicap.

LES MÉTHODES PÉDAGOGIQUES

Les formations du groupe Égaé sont tournées vers la pratique professionnelle. Chaque séquence contient des exercices pédagogiques et mises en situation qui favorisent l'acquisition des connaissances et compétences.

Nous favorisons la méthode "réflexe" : l'objectif est de créer de nouveaux réflexes chez les stagiaires pour prévenir et réagir.

LA FICHE PÉDAGOGIQUE

Formation de formatrices et formateurs



OBJECTIFS PÉDAGOGIQUES

- Savoir se positionner en tant que formateur ou formatrice
- Savoir analyser les attentes de formation et concevoir une action de formation en adéquation avec les profils du public accueilli en formation
- Savoir animer l'action de formation et mobiliser des méthodes pédagogiques appropriées
- Maîtriser le contenu de la formation et transmettre des savoirs théoriques et méthodologiques
- Évaluer les acquisitions de connaissances des stagiaires



Public cible :
Tout public



Modalité : présentiel
Autre modalité : classe virtuelle



Durée :
12h00

Prérequis :
Aucun

Nombre de stagiaires : 5 à 15 personnes

Intervenant-es :
Expert-es de la thématique

LE PROGRAMME

Journée 1

Accueil, présentation, tour de table

- > Le rôle et les spécificités des formations sur les violences
- > La posture d'un-e intervenant-e en formation sur les violences
- > Analyse des attentes pour concevoir une formation
- > Concevoir sa formation en fonction des publics et des attentes analysées
- > Les techniques d'animation participatives en présentiel et en distanciel
- > Quelques outils pédagogiques pour animer une formation en présentiel et en distanciel
- > Mises en situations d'animation

Journée 2

Accueil, introduction, rappels des éléments vu en journée 1

- > Les éléments théoriques clés sur l'égalité et les violences
- > Mises en situations d'animation
- > Identifier les risques d'une formation sur ces thématiques et des techniques pour les prévenir.
- > Répondre aux objections en formation
- > Évaluer l'acquisition des connaissances des stagiaires

Conclusion et évaluation

AUTOUR DE LA FORMATION

En amont de la session de formation, les stagiaires remplissent un quiz de positionnement permettant à l'intervenant-e de s'adapter aux attentes du groupe.

Après la session, **les stagiaires reçoivent l'intégralité des documents** (support, fiche de synthèse ressources complémentaires) et réalisent un quiz de connaissances.

La formation est accessible aux personnes en situation de handicap.

LES MÉTHODES PÉDAGOGIQUES

Les formations du groupe Égaé sont tournées vers la pratique professionnelle. Chaque séquence contient des exercices pédagogiques et mises en situation qui favorisent l'acquisition des connaissances et compétences.

Nous favorisons la méthode "réflexe" : l'objectif est de créer de nouveaux réflexes chez les stagiaires pour prévenir et réagir.

LA FICHE PÉDAGOGIQUE

Formation médiatraining



OBJECTIFS PÉDAGOGIQUES

- Savoir définir clairement son objectif
- Savoir synthétiser son message
- Répondre aux questions (pièges) posées
- Apprendre à gérer son stress
- Prendre confiance en soi



Public cible :

Tout public



Modalité : présentiel

Autre modalité : classe virtuelle



Durée:

6h00

Prérequis :

Aucun

Nombre de stagiaires : 5 à 15

personnes

Intervenant-es :

Expert-es de la thématique

LE PROGRAMME

Accueil, introduction, tour de table

- La 1ère question à se poser avant une intervention média
- Définir son message
- Gérer le rythme
- Exercices pour apprendre à dire des textes de manière enthousiasmante et convaincue
- Capter l'attention
- Techniques de posture
- Mises en situation - interviews personnalisées et analyse collective
- Répondre aux questions pièges
- Gestion du stress
- Après le passage média (réseaux sociaux, revue de presse...)

Conclusion et évaluation

AUTOUR DE LA FORMATION

En amont de la session de formation, les stagiaires remplissent un quiz de positionnement permettant à l'intervenant-e de s'adapter aux attentes du groupe.

Après la session, **les stagiaires reçoivent l'intégralité des documents** (support, fiche de synthèse ressources complémentaires) et réalisent un quiz de connaissances.

La formation est accessible aux personnes en situation de handicap.

LES MÉTHODES PÉDAGOGIQUES

Les formations du groupe Égaé sont tournées vers la pratique professionnelle. Chaque séquence contient des exercices pédagogiques et mises en situation qui favorisent l'acquisition des connaissances et compétences.

Nous favorisons la méthode "réflexe" : l'objectif est de créer de nouveaux réflexes chez les stagiaires pour prévenir et réagir.

LA FICHE PÉDAGOGIQUE

Identifier ses principes managériaux et sa posture managériale



OBJECTIFS PÉDAGOGIQUES

- Identifier le rôle des managers dans son organisation
- Partager les valeurs et les éléments de posture incontournables
- Connaître les outils à disposition des managers au quotidien
- Elaborer sa feuille de route managériale



Public cible :
Managers



Modalité : présentiel
Autre modalité : classe virtuelle



Durée: 3h00

Prérequis :
Aucun

Nombre de stagiaires : à partir de 5

Intervenant-es :
Expert-es de la thématique

LE PROGRAMME

- Introduction : inclusion, rappel des objectifs, du cadre et du déroulé
- Quel rôle pour le management ? Travail en groupe et mise en commun
- Les valeurs et la posture du management
- Les outils du management hiérarchique
- Les grands défis du management. Études de cas en groupes
- Ma feuille de route managériale
- Conclusion et évaluation

AUTOUR DE LA FORMATION

En amont de la session de formation, les stagiaires remplissent un quiz de positionnement permettant à l'intervenant-e de s'adapter aux attentes du groupe.

Après la session, **les stagiaires reçoivent l'intégralité des documents** (support, fiche de synthèse ressources complémentaires) et réalisent un quiz de connaissances.

La formation est accessible aux personnes en situation de handicap.

LES MÉTHODES PÉDAGOGIQUES

Les formations du groupe Égaé sont tournées vers la pratique professionnelle. Chaque séquence contient des exercices pédagogiques et mises en situation qui favorisent l'acquisition des connaissances et compétences.

Nous favorisons la méthode "réflexe" : l'objectif est de créer de nouveaux réflexes chez les stagiaires pour prévenir et réagir.

LA FICHE PÉDAGOGIQUE

Savoir faire des retours critiques constructifs



OBJECTIFS PÉDAGOGIQUES

- Comprendre à quoi servent les retours critiques
- Identifier les types de retours à faire en fonction des situations managériales
- Identifier la posture à adopter en tant que manager
- Préparer et formuler ses retours critiques pour chaque situation
- Mettre en place des outils de suivi



Public cible :
Managers



Modalité : présentiel
Autre modalité : classe virtuelle



Durée : 3h00

Prérequis :
Aucun

Nombre de stagiaires : à partir de 5

Intervenant-es :
Expert-es de la thématique

LE PROGRAMME

- Introduction : inclusion, rappel des objectifs, du cadre de la formation et du déroulé
- Qu'est ce que les retours critiques et à quoi servent-ils ? Échanges
- Retours critiques/recadrage, quelles différences ? Études de cas en groupes
- Les éléments fondamentaux dans la posture : bienveillance, regard positif et congruence
- Préparer et formuler les retours critiques de manière bienveillante. Mises en situation en groupe
- Faire le suivi après les retours critiques
- Conclusion et évaluation

AUTOUR DE LA FORMATION

En amont de la session de formation, les stagiaires remplissent un quiz de positionnement permettant à l'intervenant-e de s'adapter aux attentes du groupe.

Après la session, **les stagiaires reçoivent l'intégralité des documents** (support, fiche de synthèse ressources complémentaires) et réalisent un quiz de connaissances.

La formation est accessible aux personnes en situation de handicap.

LES MÉTHODES PÉDAGOGIQUES

Les formations du groupe Égaé sont tournées vers la pratique professionnelle. Chaque séquence contient des exercices pédagogiques et mises en situation qui favorisent l'acquisition des connaissances et compétences.

Nous favorisons la méthode "réflexe" : l'objectif est de créer de nouveaux réflexes chez les stagiaires pour prévenir et réagir.

LA FICHE PÉDAGOGIQUE

Accompagner la montée en compétences et les trajectoires professionnelles



OBJECTIFS PÉDAGOGIQUES

- Identifier le niveau d'autonomie des personnes
- Identifier les besoins de montée en compétences lors de l'entretien annuel et professionnel
- Accompagner la montée en compétences et transmettre les compétences en 5 étapes
- Suivre l'évolution des acquis



Public cible :
Managers



Modalité : présentiel
Autre modalité : classe virtuelle



Durée: 3h00

Prérequis :
Aucun

Nombre de stagiaires : à partir de 5

Intervenant-es :
Expert-es de la thématique

LE PROGRAMME

- Introduction : inclusion, rappel des objectifs, du cadre de la formation et du déroulé
- Les 4 stades de l'autonomie
- Identifier les besoins de montée en compétences : entretien professionnel et annuel
- Elaborer une feuille de route opérationnelle. Mise en situation
- Transmettre des compétences avec la technique DEMEV : donner du sens, expliquer, montrer, entraîner, valider. Études de cas
- Mettre en place un mécanisme de suivi
- Conclusion et évaluation

AUTOUR DE LA FORMATION

En amont de la session de formation, les stagiaires remplissent un quiz de positionnement permettant à l'intervenant-e de s'adapter aux attentes du groupe.

Après la session, **les stagiaires reçoivent l'intégralité des documents** (support, fiche de synthèse ressources complémentaires) et réalisent un quiz de connaissances.

La formation est accessible aux personnes en situation de handicap.

LES MÉTHODES PÉDAGOGIQUES

Les formations du groupe Égaé sont tournées vers la pratique professionnelle. Chaque séquence contient des exercices pédagogiques et mises en situation qui favorisent l'acquisition des connaissances et compétences.

Nous favorisons la méthode "réflexe" : l'objectif est de créer de nouveaux réflexes chez les stagiaires pour prévenir et réagir.

LA FICHE PÉDAGOGIQUE

Atelier de co-développement managérial



OBJECTIFS PÉDAGOGIQUES

- Mettre en commun des problèmes rencontrés dans le management du quotidien
- Mobiliser l'intelligence collective pour accompagner la résolution du problème



Public cible :
Managers



Modalité : présentiel
Autre modalité : classe virtuelle



Durée: 3h00

Prérequis :
Aucun

Nombre de stagiaires : à partir de 5

Intervenant-es :
Expert-es de la thématique

LE PROGRAMME

- Introduction : inclusion, explication du cadre et de la méthodologie
- Formulation d'un problème par une personne volontaire
- Reformulation du problème de manière collective
- Échanges sur des solutions possibles pour résoudre la situation
- Reformulation des acquis par la personne volontaire
- Fin de la session, évaluation

AUTOUR DE LA FORMATION

En amont de la session de formation, les stagiaires remplissent un quiz de positionnement permettant à l'intervenant-e de s'adapter aux attentes du groupe.

Après la session, **les stagiaires reçoivent l'intégralité des documents** (support, fiche de synthèse ressources complémentaires) et réalisent un quiz de connaissances.

La formation est accessible aux personnes en situation de handicap.

LES MÉTHODES PÉDAGOGIQUES

Les formations du groupe Égaé sont tournées vers la pratique professionnelle. Chaque séquence contient des exercices pédagogiques et mises en situation qui favorisent l'acquisition des connaissances et compétences.

Nous favorisons la méthode "réflexe" : l'objectif est de créer de nouveaux réflexes chez les stagiaires pour prévenir et réagir.

NOUS CONTACTER

contact@groupe-egae.fr
01 89 96 00 30